



FI-S0901-04  
Edição 3 - Rev 4

## VZ - VZD

### Visores de Fluxo de Janela Simples e de Janela Dupla

#### Descrição do Produto

Os visores de fluxo Spirax Sarco são instalados em linhas de vapor, líquidos e a jusante de purgadores, neste caso quando estes descarregam o condensado para uma linha de retorno comum, os visores proporcionam uma avaliação individual do funcionamento dos purgadores. Podem ser fornecidos com janela simples (VZ) ou dupla (VZD).

#### VZ

##### Dimensões (aproximadas em milímetros)

O	A	B	C	Peso (kg)
3/8"	89	15	30,5	0,60
1/2"	89	15	30,5	0,60
3/4"	89	19	31,8	0,65
1"	89	24	35,0	0,80

#### VZD

##### Dimensões (aproximadas em milímetros)

O	A	B	C	Peso (kg)
3/8"	89	15	30,5	0,60
1/2"	89	15	30,5	0,60
3/4"	89	19	31,8	0,65
1"	89	24	35,0	0,80

#### Condições de Trabalho

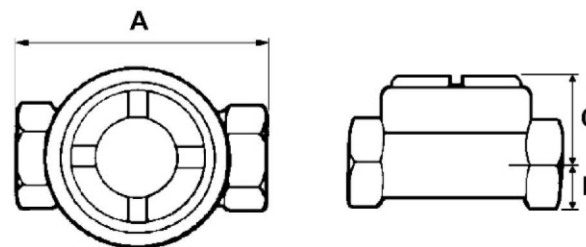
Pressão máxima de 3,5 barg (50 psig) à temperatura de vapor (137°C).

Pressão máxima de 7,0 barg (100 psig) à temperatura ambiente (máx. 40°C).

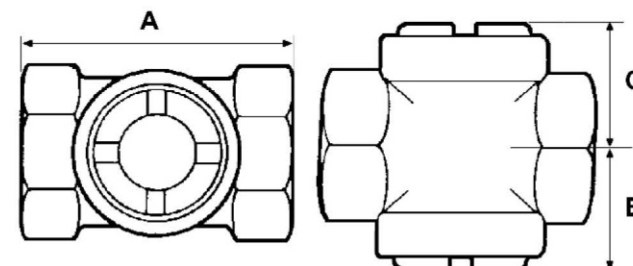
#### Conexões

Podem ser fornecidos com as conexões rosqueadas BSPT ( BS 21 ) ou NPT (ANSI - B1.20.1).

#### VZ



#### VZD





## VZ - VZD

### Visores de Fluxo de Janela Simples e de Janela Dupla

FI-S0901-04  
Edição 3 - Rev 4

#### Composição - VZ

Item	Qtde.	Especificação	Material
A	1	Vidro	Borosilicato
B	2	Junta	Grafite Reforçado
D	1	Anel	Latão
			ASTM-B 124
E	1	Corpo	DIN 1693 GGG40

#### Composição - VZD

Item	Qtde.	Especificação	Material
A	2	Vidro	Borosilicato
B	2	Junta	Grafite Reforçado
D	2	Anel	Latão
			ASTM-B 124
E	2	Corpo	DIN 1693 GGG40

#### Peças de Reposição

Componentes	Itens
Vidro*	A
Conjunto de Vedação*	B, C
Anel	D

\* Materiais recomendados para estoque de manutenção

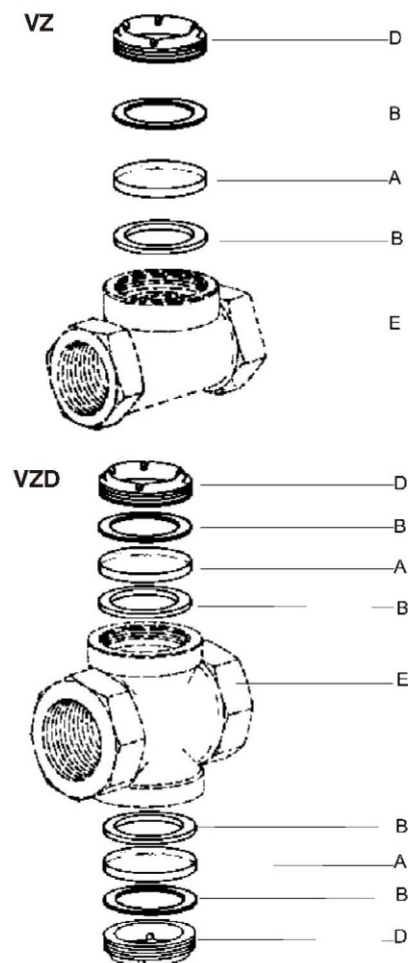
#### Como Pedir - Peças de Reposição

Ao fazer o pedido de uma peça de reposição, indique o nome do conjunto e o diâmetro do visor.

Exemplo: 03 Conjuntos de Vedação para VZ Ø 1/2".

#### Instalação

Deve ser instalado na posição da seta do corpo coincidindo com o sentido do fluxo. Em pontos de drenagem recomenda-se instalar o visor a uma distância mínima de 1,0 m após o purgador e máxima de 2,5 m.



03